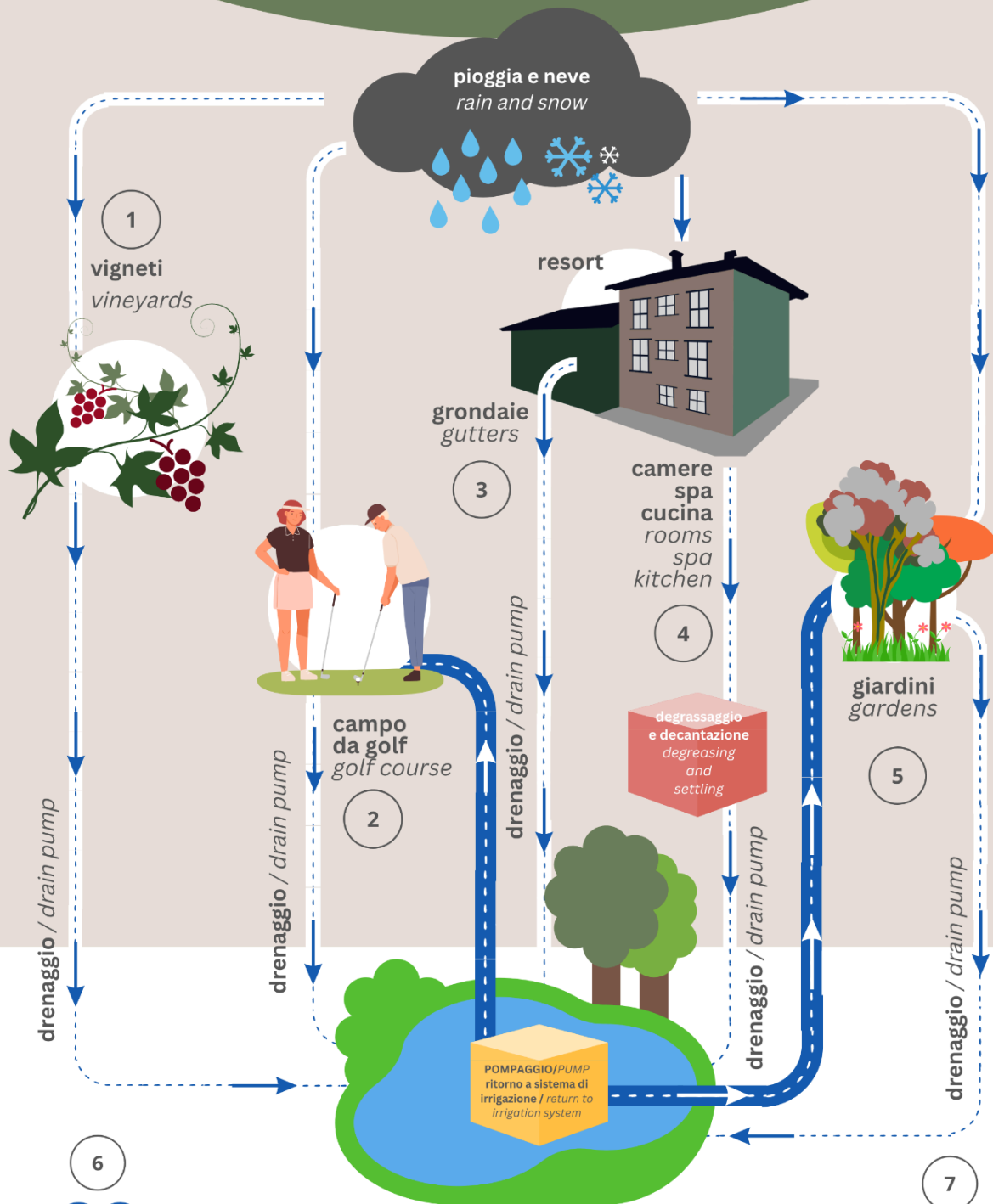


# W R S

water recycling system



pozzo e sorgente regolano livello del lago in caso di piogge scarse  
well and spring regulate the level of the lake in case of low rainfall



**Réva** è da sempre un'azienda attenta a seguire pratiche sostenibili perchè ha fatto propria la filosofia del voler essere il più possibile integrata con la natura che la circonda.

Se già la cantina Réva Winery continua a scegliere di lavorare sotto i livelli del regime integrato, anche il Resort e il Ristorante fanno la loro parte per contribuire a creare un ambiente estremamente rispettoso di preziose risorse come l'acqua.

Negli ultimi anni abbiamo provato sulla nostra pelle il significato reale della mancanza d'acqua e ci siamo resi conto di come piccole pratiche adottate da ognuno di noi consentono una riduzione notevole in termini di sprechi.

Réva Resort nasce già in un piccolo angolo fortunato di Langa: vanta infatti la presenza di una sorgente naturale e di un pozzo artesiano che confluiscono all'interno di un laghetto artificiale. In mancanza di pioggia, è possibile mantenere il livello dell'acqua costante grazie alla possibilità di attingere sia dal pozzo che dalla sorgente.

La conformazione unica dei vigneti forma un anfiteatro naturale attorno al resort. E' stato dunque indispensabile pensare e realizzare un complesso sistema di drenaggio al di sotto di vigneti, campo da golf e giardini in modo da sfruttare la naturale inclinazione del terreno. Questo consente all'acqua presente nel sottosuolo di confluire nel bacino artificiale. L'acqua piovana viene inoltre raccolta dalle grondaie posizionate sul 70% delle strutture che compongono in Resort e indirizzata al laghetto.

Vengono recuperate anche le acque bianche provenienti dalle camere, dalla cucina del Ristorante FRE e dalla SPA. Grazie ad un'operazione di degrassaggio e decantazione le acque sono ripulite dalle particelle pesanti e subito confluite nel bacino di raccolta.

Infine, l'acqua del nostro laghetto viene reintegrata nel sistema di irrigazione, dove viene riutilizzata per innaffiare piante e giardini, per la pulizia generale e ovviamente per innaffiare l'erba del campo da golf.

Il modo in cui Réva riesce a riutilizzare le acque, si evolve ogni anno in modo da diminuire considerevolmente gli sprechi.

---

**RÉVA**  
RESORT

**FRE**  
ristorante fre

**RÉVA**  
WINERY